

GENERADOR DE 30 kW A DIÉSEL

M.O.P.E.S.A. MOTORES POWER S.A.

Planta eléctrica de 30 kW (73.7 BHP) Modelo M3508.

La planta eléctrica ECONODIESEL de 30 kW funciona como planta de transferencia manual o automática, equipada con un tablero multifuncional; así como con un generador síncrono y reguladores eléctricos de tensión analógicos de alta confiabilidad.

Base patín tanque de 184 litros.

Base patín estructural (opcional)



SERVICIO POST-VENTA

- RESPALDO
- SERVICIO
- REFACCIONES
- GARANTÍA
- ASISTENCIA TÉCNICA

PLANTA	ELÉCTRICA	30 kW	M3508
OPERACIÓN	kVA	kW	BHP
EMERGENCIA	44	35.2	73.7
CONTINUO	38	30.4	40.7

econopower ^(MR)

ESPECIFICACIONES DEL MOTOR

M.O.P.E.S.A. MOTORES POWER S.A.

DATOS TÉCNICOS	
POTENCIA NOMINAL	30 kW 73.7 BHP
COMBUSTIBLE	DIÉSEL
MODELO	DG002
TIPO DE MOTOR	1003 TG
RPM	1800 RPM
TIPO DE INYECCIÓN	DIRECTA
TIPO DE	TURBO CARGADA
CILINDROS	3 EN LÍNEA
DIMENSIONES	105 X 127 mm
CILINDRADA	33.1

DATOS TÉCNICOS	
ACEITE DE MOTOR	SAE-150W-40 API-CI-4/SL
RELACIÓN DE COMPRESIÓN	17.2:1
CONSUMO DE	10.8 L/ hr.
REFRIGERANTE	20 L
FILTRO DE AIRE	TIPO SECO
TAMAÑO DE LA CORAZA	SAE 3
BATERÍA	1 BATERÍA DE 12 VOLTS
SISTEMA DE ENFRIAMIENTO	50% AGUA 50% REFRIGERANTE





mopesa

www.mopesa.com.mx

30 kW a Diésel

ESPECIFICACIONES DEL GENERADOR

M.O.P.E.S.A. MOTORES POWER S.A.

ESPECIFICACIONES DEL	GENERADOR
MODELO	GT10180MI10AS
SERVICIO STAND BY	35.2 kW / 44 kVA
SERVICIO CONTINUO	30.4 kW / 38 kVA
TENSIÓN	220 A 440 VOLTS
FACTOR DE POTENCIA	0.8 COS PHI
FRECUENCIA	60 HZ
BRIDA	SAE 3
NO. TERMINALES DEL GENERADOR	12 CABLES 4 POLOS
TIPO DE AISLAMIENTO	CLASE H
TIPO DE EXITACIÓN	GENERADOR SIN ECOBILLAS CON BOBINA AUXILIAR
TIPO DE	ABIERTO
REFRIGERACIÓN	AUTOVENTILADO
TIPO DE CARCASA	IEC-20-CARCASA-200
REGULACIÓN DE TENSIÓN	ELECTRÓNICO
AMPERAJE	220 V— 98.41 AMP 440 V— 49.21 AMP



PANEL DE CONTROL

M.O.P.E.S.A. MOTORES POWER S.A.

VERSION MANUAL MÓDULO DEEP SEA 7320.

Es un módulo de control de fallo de red adecuado para una amplia variedad de generadores eléctricos.

- Incluye puerto USB para configuración vía PC.
- 4 Entradas configurables.
- Monitoreo de red.
- Monitoreo de carga / generador kW, kV, A, kVA, FP.
- 4 Entradas digitales configurables.
- 3 Alarmas de mantenimiento de motor.
- Protección de velocidad del motor.
- Contador de horas del motor.
- Registro de eventos (50).
- Monitoreo monofásico o trifásico.



PANEL DE CONTROL ANALÓGICO (OPCIONAL)

M.O.P.E.S.A. MOTORES POWER S.A.

VERSION MANUAL TABLERO ANALÓGICO

Es un módulo de control analógico.

- Voltímetro.
- Amperímetro.
- Frecuencímetro.
- Tacómetro RPM del motor.
- Termómetro de temperatura del refrigerante del motor.
- Amperímetro carga del motor.
- Horómetro.
- Llave de encendido.
- Botón de paro.
- Botón de bujía precalentadora (presionar al momento del encendido).
- Interruptor de precalentamiento y carga.
- Botón de relevador de paro de emergencia.
- Selector de fases del generador.
- Interruptor termomagnético.



PANEL DE CONTROL AUTÓMATICO (OPCIONAL)

M.O.P.E.S.A. MOTORES POWER S.A.

Las plantas eléctricas de transferencia automática o de emergencia incluyen un tablero de control diseñado para la automatización de la operación de la planta, medición de parámetros críticos, arranque y paro, así como el manejo de transferencia de carga.

PRINCIPALES FUNCIONES.

- Monitoreo de voltaje en línea de suministro normal.
- Arranque de grupo electrógeno.
- Transferencia y re transferencia de carga.
- Medición de voltaje.
- Presión y temperatura.
- Secuencia de fase en suministro normal de emergencia.
- Protección por falla en emergencia, baja presión de aceite y alta temperatura de refrigerante.
- Sobrecarga.
- Cargador de batería marca Deep Sea.

Gabinete: Marca Himel by Schneider Electronic con dimensiones de acuerdo al requerimiento.

Protección: Contactores ABB con capacidades de acuerdo al requerimiento.



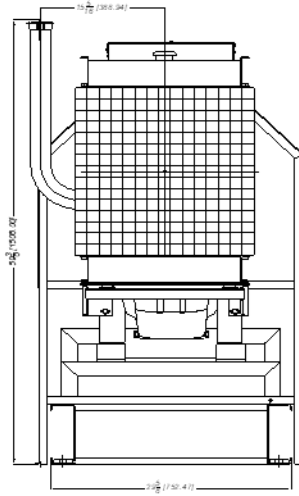
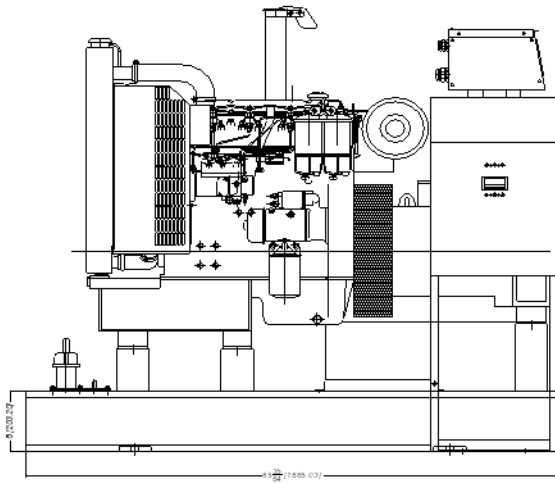


mopesa

www.mopesa.com.mx
30 kW a Diesel

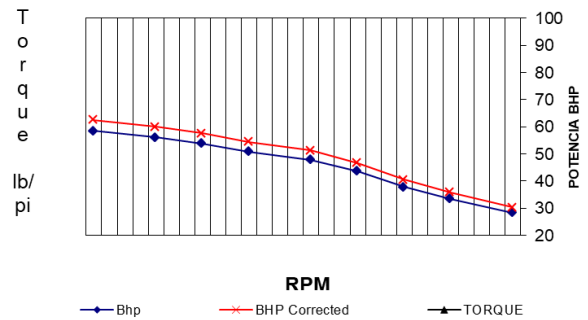
DIMENSIONES

M.O.P.E.S.A. MOTORES POWER S.A.



DIMENSIONES	
LARGO	1.65METROS
ALTO	1.58METROS
ANCHO	1 METRO
PESO ESTIMADO	00 KG.

CURVA DE POTENCIA 3 CIL TURBO



INFO DE CONTACTO

Francisco Godwalt # 109. Colonia Santa Cruz Atzacapotzaltongo. Toluca, Edo. de México

TELEFONO: (722) 272 4518

CORREO: motores@mopesa.com.mx; ventasmotores@mopesa.com.mx

econodiesel®

econopower®

